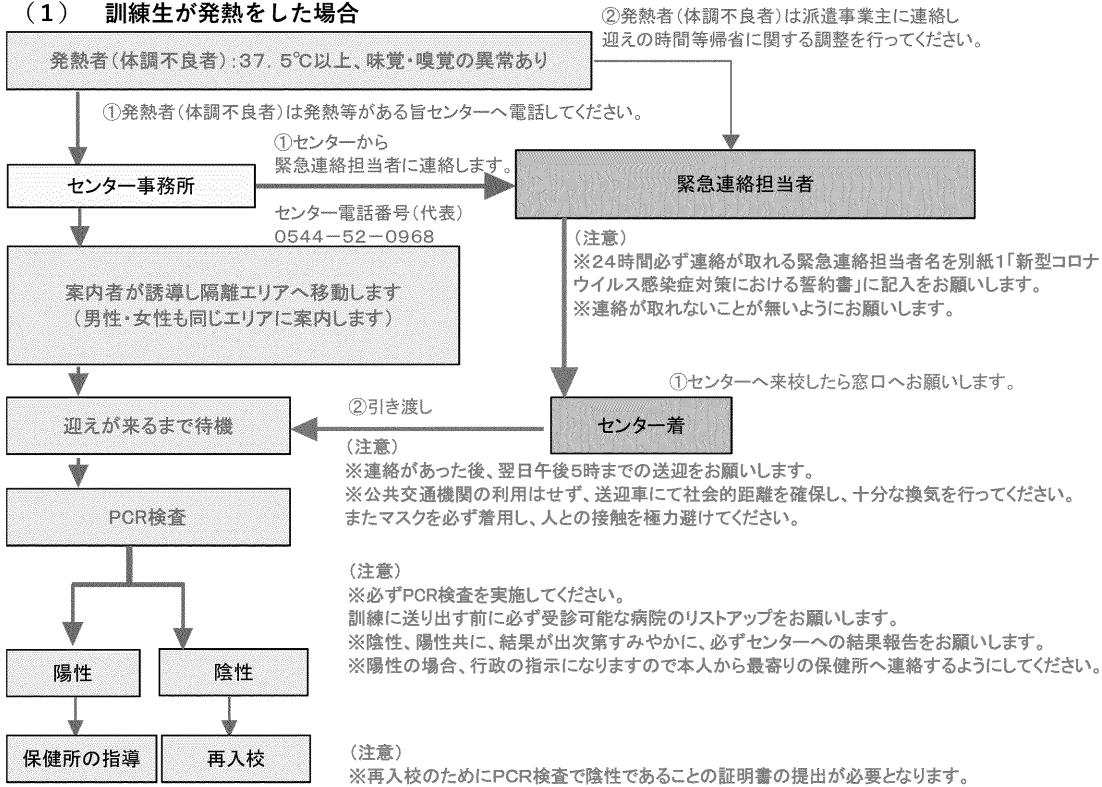


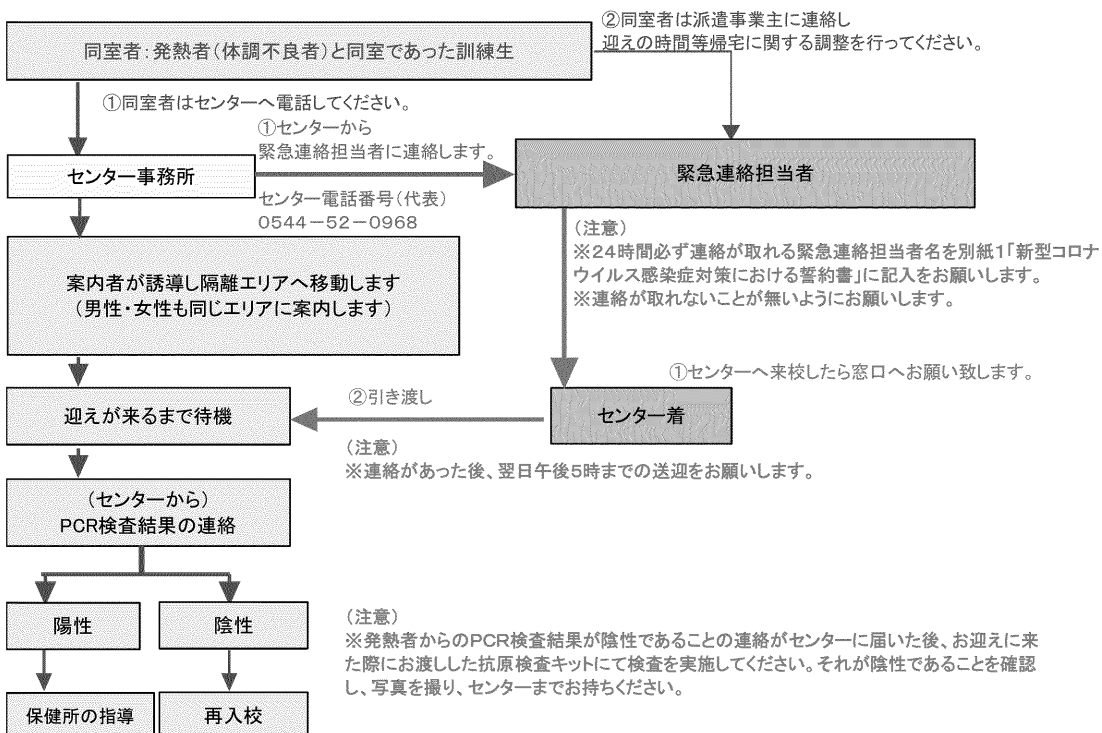
【重要】発熱者（体調不良者）確認時の対応について

別紙3

(1) 訓練生が発熱をした場合



(2) 訓練生が発熱者（体調不良者）と同室であった場合



■対象者が陽性の場合

・居住空間が同じであったため、濃厚接触者として認定をされる場合がございます。
その際は保健所の指導に準じます。

■その他

・隔離対象は発熱者(体調不良者)及び同室者のみで他の訓練生は通常通り講義をいたします。